

BRANCO

M24A
M24A-DES
M24A-I
M24A-DES-I



PRETO

M24AB
M24AB-DES
M24AB-I
M24AB-DES-I



ESCOVADO

M24ACS
M24ACS-DES
M24ACS-I
M24ACS-DES-I



DESCRIÇÃO

Secador de mãos automático de alta velocidade e dupla saída, com motor sem escovas que requiere baixa manutenção, garantindo uma longa vida útil, ideal para uso intensivo e, portanto, adequado para instalações de alto tráfego.

- Área de captação de água com design anti-salpicos, evita que a água residual que sai das mãos acabe no chão, mantendo-o seco e evitando riscos de escorregamento.

- O Dualflow Plus é um secador de mãos sem necessidade de contacto, porque liga e desliga automaticamente graças a um par de sensores LR, nos dois lados do dispositivo, que detecta automaticamente as mãos, criando, portanto, as melhores condições de higiene, pois restringe o crescimento de bactérias.

- Incorpora um filtro HEPA que retém as partículas sólidas em suspensão (pólen, ácaros, fumaça de tabaco, etc.), melhorando significativamente a qualidade do ar.

- Proteção antimicrobiana e antibacteriana comprovada, usando a tecnologia de íons de prata da Biocote®, fornecendo uma solução antimicrobiana total. Esses íons inibem a reprodução de microrganismos no produto ao longo da sua vida útil.

- Pode ser fornecido, opcionalmente, com um ionizador (tecnologia "Ion Hygienic") que purifica o ar através de partículas carregadas negativamente (ânions), eliminando a maioria das partículas e germes transportados pelo ar, tornando-o mais saudável e puro.

- Voltagem universal. Funciona em tensões elétricas de 100-120 V ou 220-240 V.

- Potência do motor ajustável, permitindo que o consumo de eletricidade seja regulado (entre 250 e 1.100W).

- Velocidade máxima do ar 410 km/h.

- Seca as mãos em apenas 8/15 segundos.

- Funcionamento contínuo até um máximo de 30 segundos.

- Menor nível de ruído em sua categoria. [62 dBA modo ECO].

- Opcionalmente, e por meio de um kit para ligação, código KITDESM14A, o Dualflow Plus pode ser ligado diretamente ao tubo de esgoto.

COMPONENTES E MATERIAIS

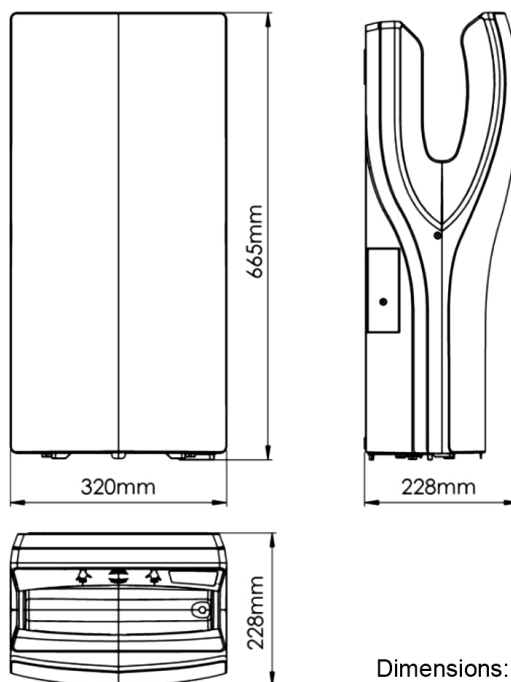
- **TAMPA FRONTAL:** fabricada em ABS de alto impacto, com 3mm de espessura.
- **ESTRUTURA:** feita de plástico PA6V0.
- **MOTOR:** motor sem escovas, classe F de alta velocidade, extremamente durável e com baixa de manutenção, com potência ajustável, permitindo que o consumo de eletricidade e o nível sonoro sejam regulados.
- **RESISTÊNCIA:** elemento de aquecimento mínimo de NiW de 200 W de fio ondulado, montado numa estrutura de Mica que incorpora um sistema de "auto-reset" que desliga o secador. A resistência pode ser desligada por interruptor ON/OFF.
- **FILTRO HEPA:** cartucho que contém um filtro HEPA para retenção de partículas sólidas em suspensão (pólen, ácaros, fumaça de cigarro etc.), melhorando notavelmente a qualidade do ar. Além disso, este cartucho também contém um filtro de carvão ativado que neutraliza odores e absorve vapores e gases.
- **IONIZADOR:** limpa e purifica o ar através de íons negativos (ânions) que removem partículas microscópicas do ar, tornando-o mais saudável [opcional].
- **LIGAÇÃO AO TUBO DE ESGOTO:** opcionalmente, e por meio de um kit, código KITDESM24A, o Dualflow Plus pode ser ligado diretamente ao tubo de esgoto. Assim, o processo de esvaziamento manual do tanque, deixa de ser necessário.
- **DEPÓSITO INTERNO:** Recolhe a água, é removível e possui uma válvula externa para facilitar o esvaziamento.
- Opcionalmente, e por meio de um kit para ligação, código KITDESM14A, o Dualflow Plus pode ser ligado diretamente ao tubo de esgoto.
- **PAINEL DE CONTROLO AUTOMÁTICO, LUMINOSO:** para diagnóstico rápido do secador (● verde - máquina funcionando, ● azul - tanque cheio, ● vermelho - motor de verificação). Aviso óptico e acústico do tanque cheio.
- **NEUTRALIZADOR DE ODORES:** para um ambiente mais limpo e agradável das casas de banho. [opcional].

DIMENSÕES

VOLTAGEM	100 - 120V / 220 - 240V
FREQUÊNCIA	50/60 Hz
ISOLAMENTO ELÉCTRICO	Classe I
POTÊNCIA TOTAL	250-1.100 W
POTÊNCIA DO MOTOR	900 W
POTÊNCIA DA RESISTÊNCIA	200W or 0W (ON/OFF switch)
CONSUMO	1.3 - 4.8A
R.P.M.	17,600 - 27,600
TEMPO DE SECAGEM	8-15 seg.
CAUDAL EFICAZ	101 - 177 m3/h (1,680 - 2,950 l/min)
VELOCIDADE DO AR	234-410 Km/h
TEMPERATURA DO AR (dist. = 10 cm / temp. ambiente = 23 °C)	38°C
NÍVEL SONORO (a 2 metros)	62-72 dBA
GRAU DE PROTECÇÃO	IPX4
ESPESSURA DA CARCAÇA	3 mm
DIMENSÕES	665 x 320 x 228 mm
PESO	8,5 Kg

(*Segundo a norma UNE EN ISO 11201:2010 V2)

DIMENSÕES

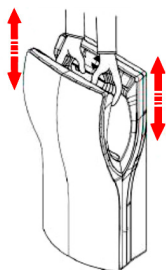


Dimensions: ± 4%

CÓDIGOS

		CÓDIGOS DO PRODUTO			
Material do revestimento	Acabamento do revestimento	Sem ligação ao esgoto e sem ionizador	Com ligação ao esgoto	Com ionizador	Com ligação ao esgoto e com ionizador
ABS	Branco	M24A	M24A-DES	M24A-I	M24A-DES-I
ABS	Preto	M24AB	M24AB-DES	M24B-I	M24AB-DES-I
V	Escovado	M24ACS	M24ACS-DES	M24ACS-I	M24ACS-DES-I

ACTIVAÇÃO

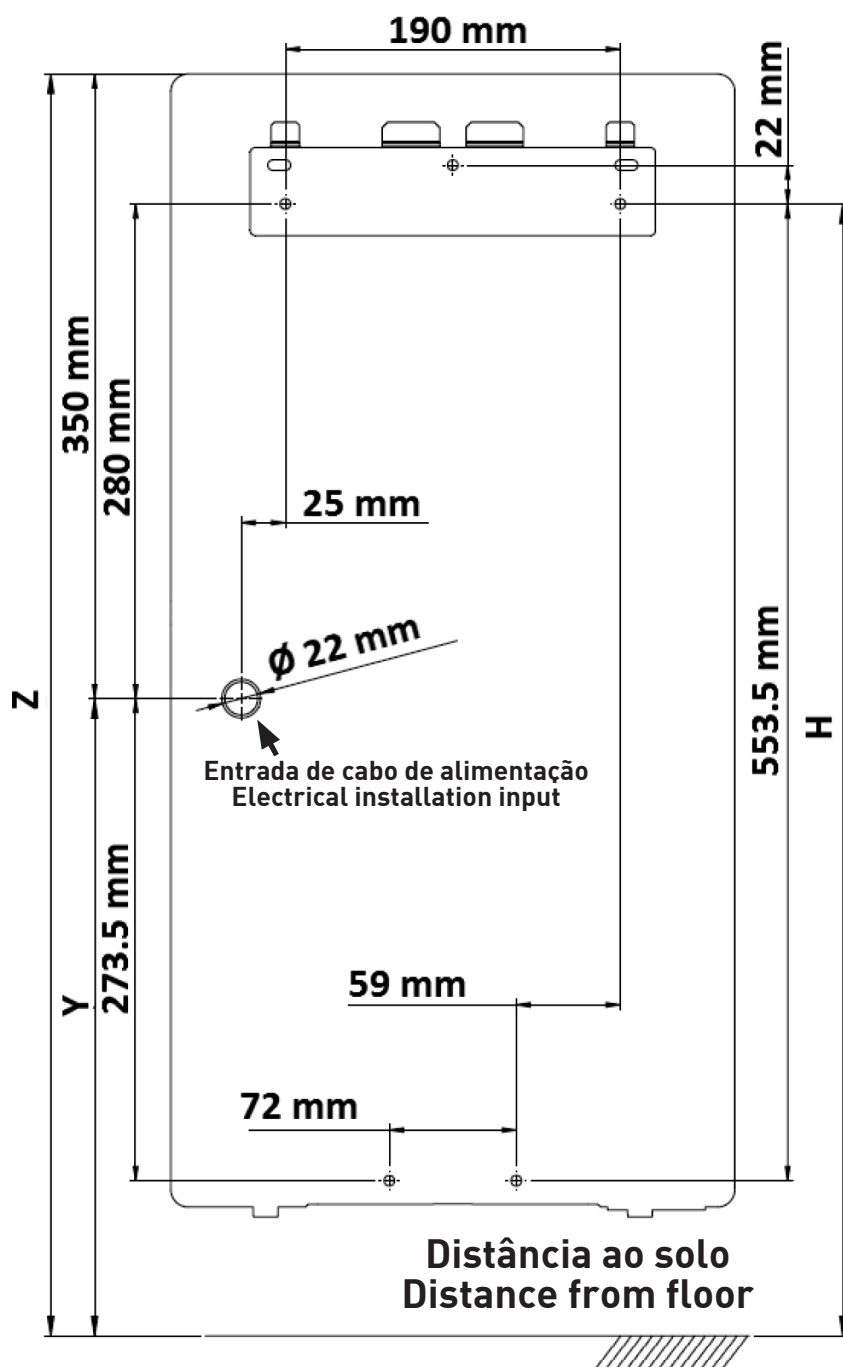


- 1 - Coloque as mãos entre as válvulas de saída de ar, dentro do secador de mãos.
- 2 - O secador iniciará automaticamente e continuará sem interrupção enquanto as mãos forem mantidas na faixa de detecção do sensor.
- 3 - Mova as mãos verticalmente para secá-las completamente.
- 4 - O aparelho pára 2 segundos após a remoção das mãos.

A Mediclinics S.A. reserva-se ao direito de efectuar alterações na presente ficha técnica e/ou no produto sem necessidade de comunicação prévia. © Mediclinics S.A.

MONTAGEM

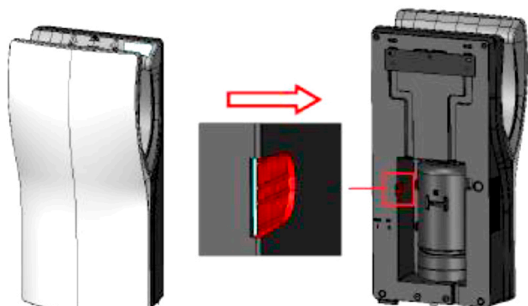
Medidas recomendadas a partir do chão



Z =	92 cm (36 1/4")		87 cm (34 1/4")
H =	85 cm (33 1/2")		80 cm (31 1/2")
Y =	57 cm (22 1/2")		52 cm (20 1/2")

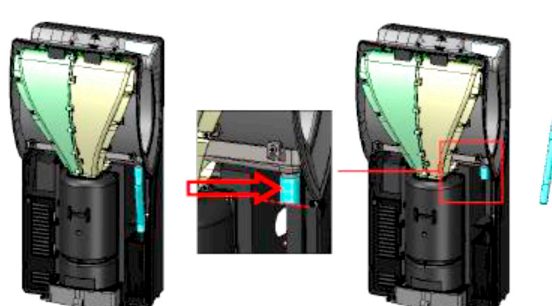
LIGAÇÃO AO ESGOTO

1



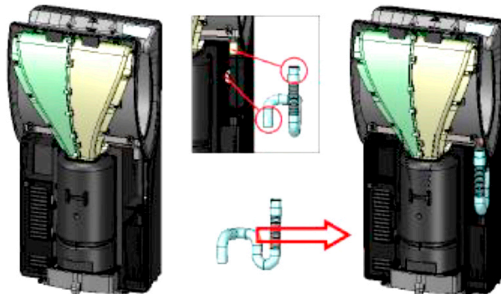
Quebre a aba na parte traseira da base do secador de mãos. Use uma chave de fenda e um martelo para fazer isso mais facilmente.

2



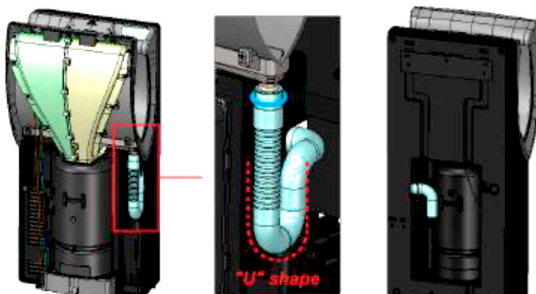
Desmonte a tampa frontal e corte o tubo de drenagem na união plástica usando um cortador.

3

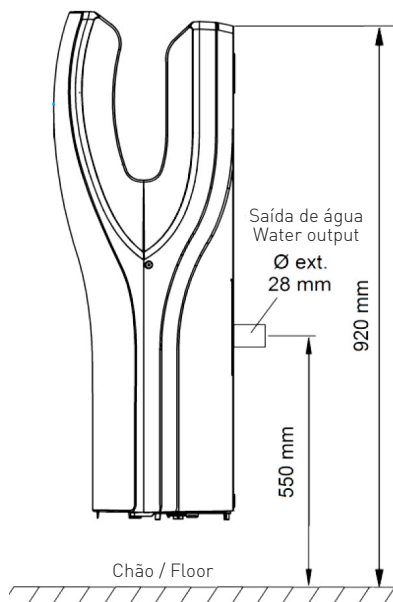


Introduza uma extremidade do novo tubo através do novo orifício, na parte traseira, e fixe o outro lado sobre a parte restante, do tubo antigo cortado, usando o flange fornecido.

4



Confirme se o novo tubo mantém uma forma de "U" e ligue a parte traseira do tubo, ao tubo de descarte. Por fim, monte a tampa frontal.



CERTIFICADOS E HOMOLOGAÇÕES



A Mediclinics S.A. reserva-se ao direito de efectuar alterações na presente ficha técnica e/ou no produto sem necessidade de comunicação prévia. © Mediclinics S.A.